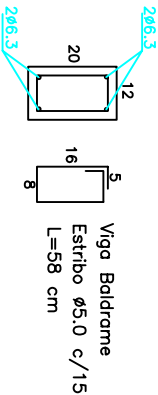
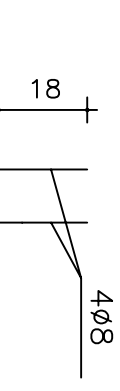


DETALHES DA RAMPA

ESPERAS PARA ESTACAS SEM PILARES
Sem escala

SEÇÃO VIGA BALDRAME
Sem escala



Estaca de canto:
Profundidade 2,00m

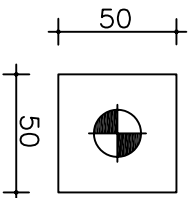
Demais estacas:
Profundidade 1,00m

ø5 c/15
L=60



SEÇÃO VIGA CINTA
Sem escala

BLOCO EM ESTACA (B1) 2x
Sem escala



Relação de Materiais					
AÇO CA-50			AÇO CA-60		
BITOLA (mm)	Kg/m	m	BITOLA	Kg/m	m
1/4" = 6,3	0,25	182,40	4,2	0,109	-
5/16" = 8	0,40	100,08	5	0,154	202,98
3/8" = 10	0,63	-	6	0,222	-
1/2" = 12,5	1,00	-	SUBTOTAL		31,26
5/8" = 16	1,60	-	DEMAIS MATERIAIS		
20	2,50	-	25	4,00	-
32	6,30	-	32	6,30	-
40	10,00	-	40	10,00	-
SUBTOTAL		75,84	Estacas		12,00

Obs.: Materiais sem acréscimo

NOTAS:

- 1) CONCRETO fck=20MPa PARA FUNDAÇÃO.
- 2) DIVERGÊNCIA DE MEDIDAS PREVALCEÁ AS DO PROJ. ARQUITETÔNICO.
- 3) SERÃO UTILIZADOS BLOCOS SOMENTE NOS ENCONTROS DE PAREDES.



MUNICÍPIO DE CHOPINZINHO
GESTÃO 2017 - 2020
DIVISÃO DE PLANEJAMENTO E PROJETOS

ALAMBRADO

Especificação:

CROQUI DA RAMPA DE ACESSIBILIDADE

Escala:
Ind.

Tipo da Obra:

Playground, A.T.I e Campo sintético de futebol 5

Data:
Nov./17

Local da Obra:

Rua José Franklin de Oliveira, nº 4606

Desenho:
Christiano

Proprietário:

Prefeitura Municipal de Chopinzinho

Área de Obra:
1208,35 m²

Chefe Executivo Municipal:

ALVARO DÊNIS CENI SCOLARO
PREFEITO MUNICIPAL

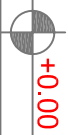
Resp. Técnica:

CHRISTIANO DOSSA SILVESTRI
CREA 100984-D/PR

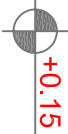
Prancha:

Ac01

CROQUI DA RAMPA
Sem Escala



RUA PEDRO DE OLIVEIRA BUENO



PASSEIO

CENTRO COMUNITÁRIO

+1,80

i=0%

PLAYGROUND



+2,00



+0,60

i=0%

i=8,3%

-0,20

i=0%

GUARDA-CORPO, h= 1,00

i=8,3%

-0,20

i=0%

i=8,3%

i=8,3%

i=8,3%

i=8,3%

i=8,3%

i=8,3%

i=8,3%

i=8,3%

i=8,3%

i=8,3%

i=8,3%

i=8,3%

i=8,3%

i=8,3%

i=8,3%

i=8,3%

i=8,3%

i=8,3%

i=8,3%

i=8,3%

i=8,3%

i=8,3%

i=8,3%

i=8,3%

CANCHA DE BOCHA

GUARDA-CORPO, h= 1,00

i=8,3%

i=8,3%

i=8,3%

i=8,3%

i=8,3%

i=8,3%

i=8,3%

i=8,3%

i=8,3%

i=8,3%

i=8,3%

i=8,3%

i=8,3%

i=8,3%

i=8,3%

i=8,3%

i=8,3%

i=8,3%

i=8,3%

i=8,3%

i=8,3%

i=8,3%

i=8,3%

i=8,3%

i=8,3%

i=8,3%

GUARDA-CORPO, h= 1,00

i=0%

i=0%

i=0%

i=0%

i=0%

i=0%

i=0%

i=0%

i=0%

i=0%

i=0%

i=0%

i=0%

i=0%

i=0%

i=0%

i=0%

i=0%

i=0%

i=0%

i=0%

i=0%

i=0%

i=0%

i=0%